



Gita sociale del 16 Giugno 2024 La Rupe - Altar Knotto - Campolongo (VI)

Mezzo di trasporto: PULLMAN	Capi Gita Organizzatori	LUISA CHERUBINI 347 7552491	Equipaggiamento
		MANFRIN PIETRO	
Partenza: 7.00	Piazzale Cimitero San Martino B.A.		
Rientro: 20.00	PRANZO al SACCO		
Dislivello S a l i t a Mt	700	Tempo di percorrenza 5,00 ore	
Dislivello Discesa Mt	700	Difficolta'	
Altitudine Max Mt	1700	(E) Escursionistico	

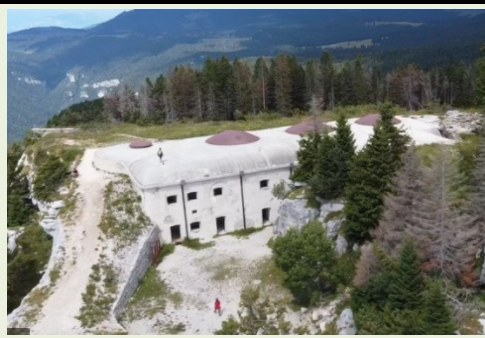
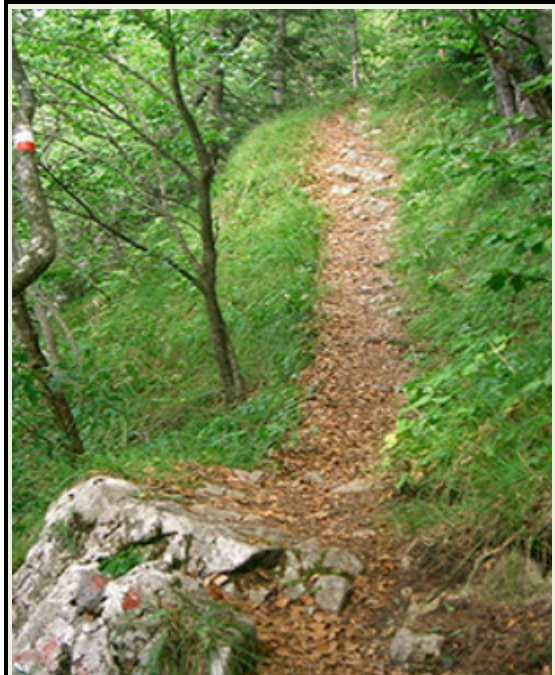
**OBBLIGATORIE
CALZATURE ADEGUATE
CON SUOLE ANTISCIVOLO**



**I BASTONCINI SONO CALDAMENTE
CONSIGLIATI. E' SEMPRE MEGLIO AVERLI
CON SE' ED UTILIZZARLI ALL'OCCORRENZA**



**PORTA SEMPRE CON TE UN
ABBIGLIAMENTO INTEGRATIVO
PER UN EVENTUALE
CAMBIAMENTO DEL METEO**



PERCORSO

Partenza da Rifugio Campolongo su sentiero che porta alla voragine Sciason a Campolongo di Rotzo. La rigogliosa e varia vegetazione si vede fin da subito incontrando faggi, carpini, pini silvestri, ginepri, sorbi e abeti; solo per nominare le principali piante arboree. Si prosegue per sentiero 810 per Forte Campolongo, dove potremmo visitare il forte e godere di una splendida veduta sulla Val D'Astico e sui Monti Trentini. Si riprende il percorso 810 fino al segnavia Blu. Da lì si scende nel bosco per arrivare ad una strada forestale che ci porterà all'Altar Knotto e Punta Altaburg. Sempre per strada forestale si ritorna a Piazzale Garibaldi dove ci aspetterà il pullman

DESCRIZIONE/CENNI STORICI

L'Altarknotto è un grosso masso, posto in bilico sopra il burrone che porta alla Valle dell'Astico. L'etimologia delle parole con le quali è identificato, àltar, Altar-knoto, Etlarle, cioè altare, pietra dell'altare, altaretto, si rifà alla forma della pietra che in parte è simile ad un altare e fa supporre che lì venissero celebrati i riti pagani agli Dei. Con l'avvento del Cristianesimo si cercò di mortificare quelle credenze e si allontanavano le genti da questi luoghi facendo credere loro che invece di una Deità benefica, soggiornava in quei luoghi e in quelle pietre l'autor d'ogni male il Demonio. E infatti gli abitanti di S. Pietro di Valdastico, in vista de quali torreggia in alto la suddetta pietra dell'Altare, la chiamano comunemente la Pietra del Diavolo.

Gruppo Alpinistico "Amici di S.Martino B.A."

Iscrizioni : il Giovedì dalle 20,30 alle 22,30 tel. 333-8314405

Sede di Via Radisi 3/5 S.martino B.A. (VR)

www.gruppoalpinisticosanmartino.it info@gruppoalpinisticosanmartino.it

N.B. I partecipanti accettano e si impegnano a rispettare il Regolamento Escursioni del Gruppo Alpinistico "Amici di S.Martino Buon Albergo"