



Gita sociale del 16 Giugno 2024 La Rupe - Altar Knotto - Campolongo (VI)

Mezzo di trasporto: PULLMAN	Capi Gita Organizzatori	LUISA CHERUBINI 347 7552491 MANFRIN PIETRO 329 2013737	Equipaggiamento
Partenza: 7.00	Piazzale Cimitero San Martino B.A.		
Rientro: 20.00	PRANZO al SACCO		
Dislivello Salita Mt	300	Tempo di percorrenza	6,00 ore
Dislivello Discesa Mt	300	km 13	
Altitudine Max Mt	1700	Difficolta' (E) Escursionistico	

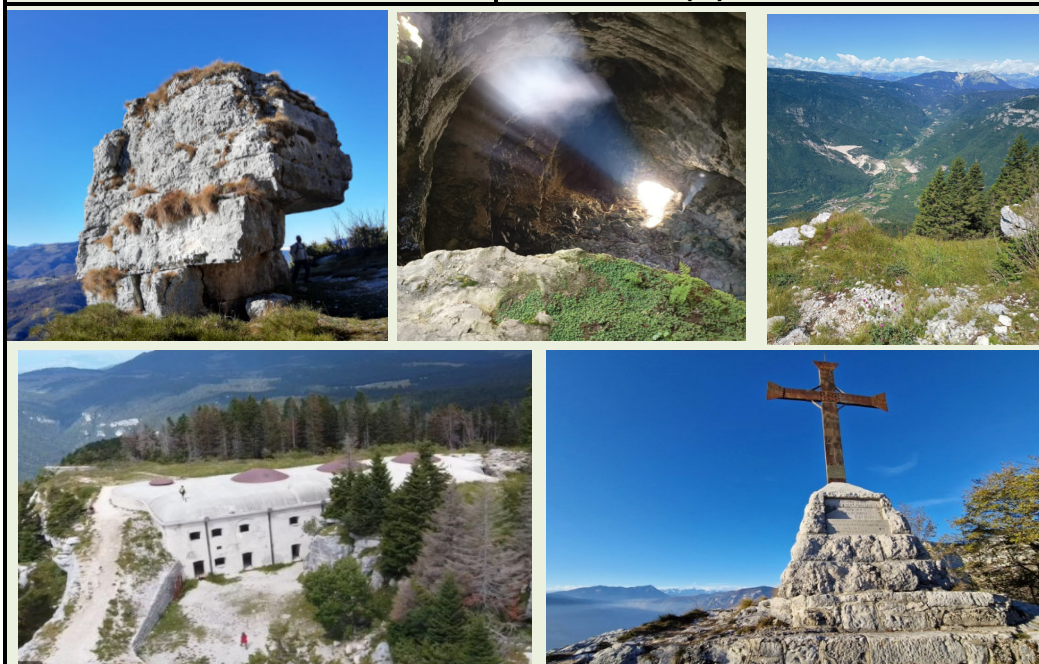
**OBLIGATORIE
CALZATURE ADEGUATE
CON SUOLE ANTISCIVOLO**



**I BASTONCINI SONO CALDAMENTE
CONSIGLIATI. E' SEMPRE MEGLIO AVERLI
CON SE' ED UTILIZZARLI ALL'OCCORRENZA**



**PORTA SEMPRE CON TE UN
ABBIGLIAMENTO INTEGRATIVO
PER UN EVENTUALE
CAMBIAMENTO DEL METEO**



PERCORSO

Partenza da Rifugio Campolongo su sentiero che porta alla voragine Sciason a Campolongo di Rotzo. La rigogliosa e varia vegetazione si vede fin da subito incontrando faggi, carpini, pini silvestri, ginepri, sorbi e abeti; solo per nominare le principali piante arboree. Si prosegue per sentiero 810 per Forte Campolongo, dove potremmo visitare il forte e godere di una splendida veduta sulla Val D'Astico e sui Monti Trentini. Si riprende il percorso 810 fino al segnavia Blu. Da lì si scende nel bosco per arrivare ad una strada forestale che ci porterà all'Altar Knotto e Punta Altaburg. Sempre per strada forestale si ritorna a Piazzale Garibaldi dove ci aspetterà il pullman

DESCRIZIONE/CENNI STORICI

La voragine del **SCIASON** è una specie di imbuto rovesciato, con il gradone del primo fondo una cinquantina di metri più in basso. Gli speleologi assicurano che altre balze sprofondano fino a quasi cento di metri, ad un laghetto ghiacciato. **Forte Campolongo** sorge a 1720 mt sull'altopiano di Asiago. Fu costruito negli anni 1910-1913 con lo scopo di controllare tutte le provenienze nemiche dalla sottostante Valle dell'Astico. Si racconta che l'**ALTAR KNOTTO** sia la dimora del diavolo. L'Altarknotto è un grosso masso, posto in bilico sopra il burrone che porta alla Valle dell'Astico. **Punta Altaburg** significa antico villaggio, e' un luogo denso di leggende, rappresenta la meta finale del "Sentiero della Fede".

Gruppo Alpinistico "Amici di S.Martino B.A."

Iscrizioni : il Giovedì dalle 20,30 alle 22,30 tel. 333-8314405

Sede di Via Radisi 3/5 S.martino B.A. (VR)

www.gruppoalpinisticosanmartino.it info@gruppoalpinisticosanmartino.it

N.B. I partecipanti accettano e si impegnano a rispettare il Regolamento Escursioni del Gruppo Alpinistico "Amici di S.Martino Buon Albergo"